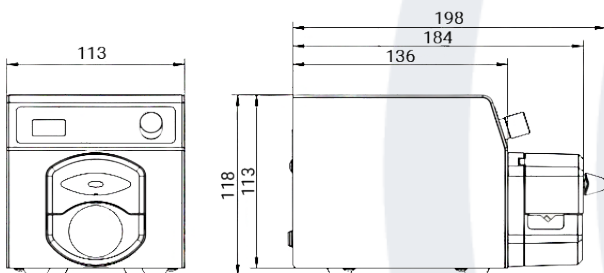




Presentación del producto

- Carcasa de acero inoxidable 304, anticorrosión, resistente al óxido de conformidad con lo exigido por el GMP.
- La pantalla OLED muestra la velocidad del motor, el estado de funcionamiento y el botón digital de control de velocidad.
- El control externo de la HF-SK-HandyPump acepta un terminal de cableado estándar, que es más adecuado para el uso industrial.
- Soporte RS232, comunicación RS485, protocolo Modbus, más adecuado para conectar con PLC.
- Con función de memoria de apagado, económico.
- Gran interfaz de función de control externo; el aislamiento de señal del control externo es de 5-24V.
- Estructura compacta, puede apilarse.

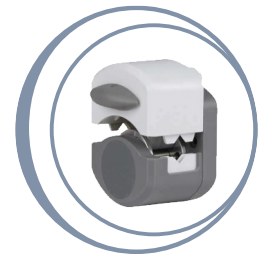
Dimensiones (unidad: mm)



Cabezal de la bomba



HF-HandyPump01



HF-HandyPump02

Especificaciones técnicas

Rango de caudal	0,0033~365,69 ml/min	Fuente de alimentación	DC24V/1A con adaptador de corriente
Rango de velocidad	0,1~300 rpm	Control externo	Control de arranque/parada (señal de interruptor)
Resolución de velocidad	0,1 rpm		Velocidad: 0-5V, 4- 20mA (estándar), 0-10V (opcional)
Método de control	Control por botón digital/teclado mecánico	Interfaz de comunicación	RS485, RS232
Tipo de motor	Motor paso a paso	Condiciones de temperatura	0-40 °C
Pantalla	Pantalla OLED (0,96")	Humedad relativa	< 80 %
Consumo de energía	15W	Interfaz de salida	Estado de funcionamiento del motor
Peso	1,75 kg	Grado IP	IP31
Vida útil del teclado	300.000 veces	Dimensiones de la unidad	198*113*118 mm (L*An*Al)

HF-SK-HandyPump

- Composición del producto y rango de caudal

Modelo	Cabezal de la bomba	Velocidad (rpm)	Tamaño del tubo	Rango de caudal (ml/min)
HF-SK-HandyPump	HF-HandyPump01	0,1-300	13#, 14#, 19#, 16#, 25#	0,0033-365,69
	HF-HandyPump02	0,1-300	13#, 14#, 19#, 16#	0,0033-190,76